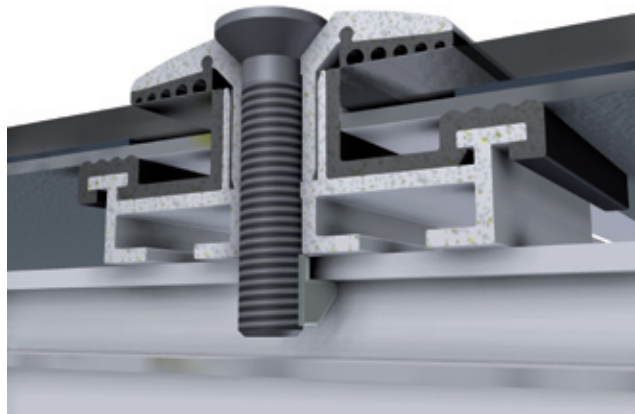


## IL MORSETTO DI QUALITÀ PER MODULI LAMINATI



**Supporto ottimale** · La guida di appoggio inserita sul lato inferiore sostiene il modulo anche in presenza di carichi superiori a 2400 Pa e impedisce lo schiacciamento dei bordi.

**Sicuro** · Utilizzo di labbri di tenuta in gomma siliconica »non infiammabili«, conformi alla norma UL94-V0.

**Elettricamente isolante** · In caso di danni al vetro il materiale plastico altamente isolante impedisce la formazione di correnti di guasto fra telaio e modulo.

### Qualità »made in Germany«

Sulfurcell si è posta l'obiettivo di sviluppare un morsetto che risponda ai più elevati standard qualitativi e al contempo renda l'utilizzo di moduli laminati ancora più affidabile e sicuro rispetto ai normali morsetti. L'invenzione è un successo ottenuto grazie al lavoro di ricerca e sviluppo della Sulfurcell, raggiunto con serie sistematiche di test e calcoli di simulazione basati sul metodo degli elementi finiti. Il risultato è rappresentato dal morsetto Safety-Clamp, ottimizzato per l'impiego con moduli laminati Sulfurcell della serie L ma utilizzabile senza alcun problema anche con altri tipi di modulo. Un prodotto che stabilisce nuovi standard nella tecnologia di fissaggio.

Il morsetto Safety-Clamp della Sulfurcell risponde agli elevati requisiti di sicurezza prescritti per gli edifici. Il silicone utilizzato è classificato come non infiammabile, conformemente alla norma UL94-V0. Rispetto ai comuni morsetti, che utilizzano materiali plastici a base di EPDM, la rigidità dielettrica è inoltre molto più elevata. Ma è soprattutto su tetti soggetti ad elevati carichi da neve e del vento che il morsetto espleta in maniera ideale la sua funzione stabilizzatrice sul modulo. Questa caratteristica ne fa l'elemento chiave di soluzioni intelligenti per l'edilizia solare, alle quali Sulfurcell dedica tutte le proprie energie.

### La Sulfurcell Solartechnik GmbH in breve

La Sulfurcell, impresa ad alto livello tecnologico, va annoverata tra i maggiori produttori di moduli fotovoltaici CIS a film sottile ed è partner esclusivo del centro Helmholtz di Berlino, il più grande istituto di ricerca europeo sul fotovoltaico a film sottile. Tra gli investitori e proprietari dell'azienda ci sono imprese del calibro di Intel Capital, Vattenfall Europe e Gaz de France Suez.

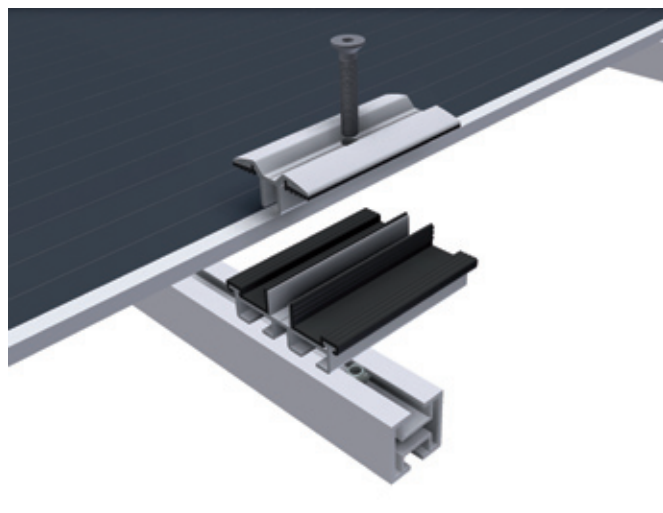


### SCG-L-Safety-Clamp (no. art.: HW00000031)

Per l'impiego del »Safety-Clamp« è necessaria una vite M8 a testa svasata a norma ISO 10642 unitamente ad un tassello scorrevole o un controdado idoneo. Il tassello scorrevole/controdado utilizzato e la lunghezza della vite dipendono dal tipo di profilo della sottostruttura scelta e devono essere adattati a quest'ultima. Le misure tecniche possono essere rilevate dai disegni in sezione riprodotti qui di seguito.

(La vite M8 a testa svasata e il relativo controdado/tassello scorrevole non sono inclusi nella dotazione di fornitura)

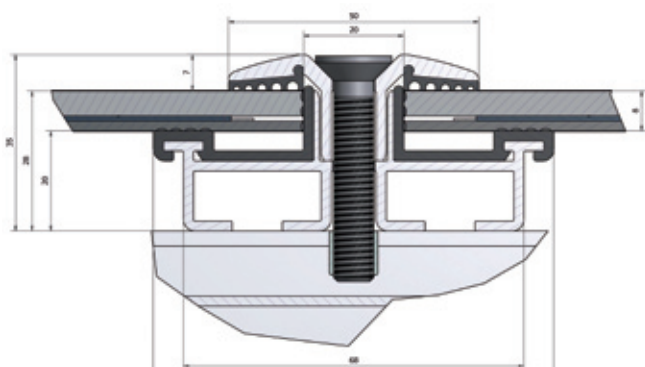
- Domanda di brevetto depositata presso l'Ufficio Brevetti tedesco
- Modello d'utilità tutelato



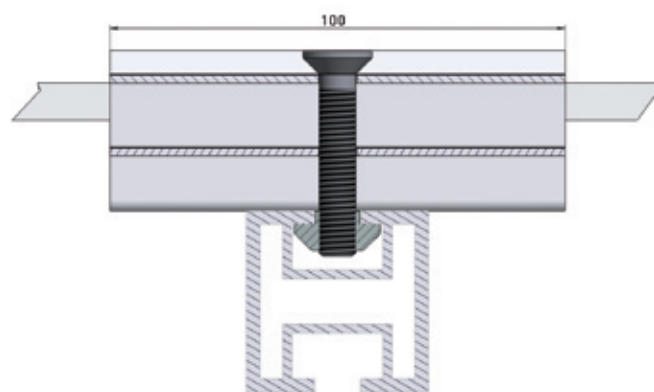
Rappresentazione del sistema »Safety-Clamp«

#### Dati tecnici

Lunghezza	100 mm
Peso	194 g
Rigidità dielettrica del labbro di tenuta in gomma	min. 10 000 V/mm



Sezione verticale del »Safety-Clamp«



Sezione orizzontale del »Safety-Clamp«

SULFURCELL Solartechnik GmbH  
Groß-Berliner Damm 149  
D-12487 Berlin

Tel.: +49 (0)30 46 77 77 - 0  
Fax: +49 (0)30 46 77 77 - 400

info@sulfurcell.de  
www.sulfurcell.com

Il vostro rivenditore di fiducia Sulfurcell: